

Новинки каталога Даичи: модульные чиллеры King и DC- фанкойлы от бренда Midea

Корпорация Midea – несомненный лидер на климатическом рынке России, начиная от бытовых систем, заканчивая промышленным оборудованием. Бренд Midea ежегодно укрепляет свои позиции благодаря более чем 30 производственным площадкам и 20 научно-исследовательским и опытно-конструкторским центрам (R&D) по всему миру.

Благодаря развитию направлений в сфере комфортного жизнеобеспечения, а также активному усовершенствованию технологий автоматизации инженерного обеспечения зданий в 2020 году было открыто новое подразделение – Midea MBT (Midea Building Technologies Division). Производство Midea MBT базируется на трех производственных площадках в Китае – в городах Чунцин, Хэфэй и Шундэ.

В текущем сезоне-2022 бренд Midea расширяет модельный ряд промышленного климатического оборудования модульными чиллерами серии King и высокоэффективными фанкойлами с DC-двигателем. Усовершенствованная номенклатура оборудования позволяет удовлетворять самые разные потребности заказчика для реализации проектов широкого спектра назначения.

Модульные чиллеры серии King

Модульные чиллеры Midea серии King MCCH_C-SA3 представлены двумя востребован-

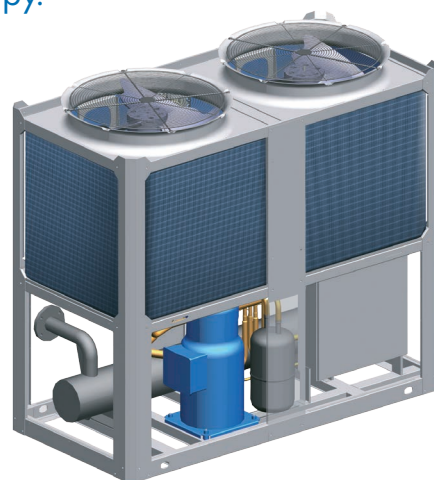
ными типоразмерами холодопроизводительностью 65 и 130 кВт¹.

Современные технологии, применяемые в чиллерах Midea, позволяют использовать их в диапазоне наружных температур от +15 до +48 °С при работе на холод и от –15 до +24 °С при работе на тепло.

Серия оснащена воздушным конденсатором H-образной формы и малошумным осевым вентилятором, что обеспечивает равномерную подачу воздуха по четырем направлениям и позволяет максимально использовать площадь теплообмена.

В агрегатах Midea King установлены спиральные компрессоры Danfoss, которые помимо длительного срока службы отличаются высокой производительностью при низком уровне шума и вибраций.

Используемый в чиллерах кожухотрубный испаритель с новым типом спиральной перегородки позволяет достичь максимально высокого коэффициента теплопередачи для увеличения эффективности теплообмена.



■ Модульный чиллер Midea серии King MCCH_C-SA3

Система автоматики с электронным регулирующим вентилем (ЭРВ с 500-шаговым приводом), в зависимости от тепловой нагрузки, обеспечивает оптимальный режим работы агрегата.

Модульная конструкция дает возможность объединять базовые модели в системы до 16 наружных блоков общей производительностью до 2080 кВт, что позволяет реализовывать широкий спектр объектов различного назначения, обеспечивая при этом поэтапный ввод в эксплуатацию.

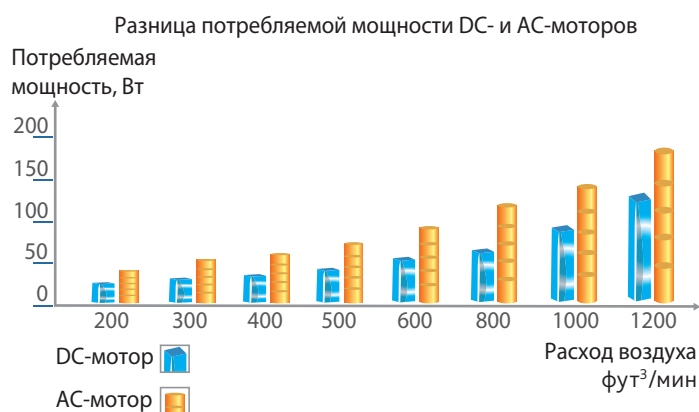
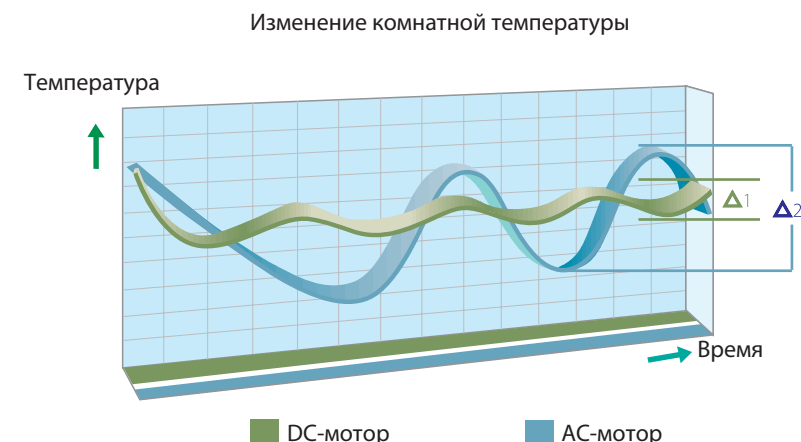
¹ Охлаждение: t входящей/выходящей воды 7/12 °С, t наружного воздуха: 35 °С (сухой термометр).

Интеграция чиллеров Midea King в систему комплексной автоматизации и диспетчеризации здания (BMS) позволяет управлять и осуществлять удаленный мониторинг агрегатов по протоколу ModBus с помощью проводного пульта, входящего в комплект поставки.

Фанкойлы с DC-двигателем

Фанкойлы с бесщеточными двигателями постоянного тока (DC) – это энергосберегающее климатическое оборудование, обладающее высокой энергоэффективностью, низким уровнем шума и точным контролем температуры.

Типоразмерный ряд фанкойлов Midea с DC-двигателем представлен моделями настенного, кассетного, канального, напольно-потолочного типов производительностью по воздуху от 245 до 2550 м³/ч и холодопроизводительностью 1,3–10,79 кВт². Двигатель вентилятора с инвертором постоянного тока быстро и точно регулирует поток воздуха в зависимости от тепловой нагрузки, обеспечивая меньшие колебания температуры и оптимально поддерживая заданные пользователем значения.



Отдельно стоит отметить достоинства фанкойлов с DC-двигателем по сравнению с фанкойлами с AC-двигателем:

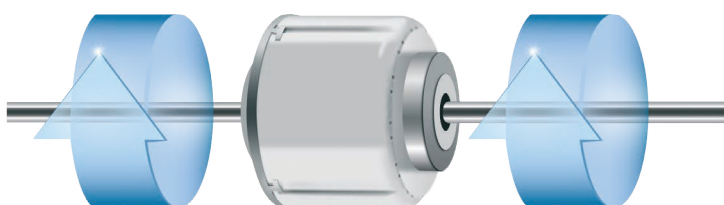
- уровень шума устройства на 2–5 дБ(А) ниже;
- энергопотребление фанкойлов с приводом от постоянного тока может быть снижено до 30 %.

Для всего ряда DC-фанкойлов Midea доступна возможность

подключения к центральному пульта (контроллеру) и к системе BMS.

Фанкойлы Midea сохранили свое конструктивное исполнение – лаконичный дизайн удовлетворяет современным требованиям и позволяет вписать их в любой интерьер.

Весь ряд DC-фанкойлов Midea сертифицирован Eurovent, а энергоэффективность соответствует требованиям CE³. Оборудование уже доступно к заказу, для консультации обращайтесь к менеджерам компании «Даичи».



Статья подготовлена
ООО «ДАИЧИ»
www.daichi.ru

² Охлаждение: t входящей/выходящей воды 7/12 °С, t входящего воздуха 27/19 °С (сухой/мокрый термометр соответственно).

³ Специальный знак, наносимый на изделие, который удостоверяет, что оно соответствует основным требованиям директив Евросоюза и гармонизированным стандартам CE, а также то, что продукт прошел процедуру оценки соответствия директивам. Маркировка CE указывает на то, что изделие не является опасным для здоровья его потребителей, а также не наносит вред окружающей среде.