

GIDROLOCK – МИЛЛИОНЫ СИСТЕМ НА СТРАЖЕ ИМУЩЕСТВА

Прошло чуть больше года с того момента, как мы познакомили читателей с российским производителем оборудования, обеспечивающего безопасность эксплуатации инженерных сетей, в т. ч. систем контроля протечки воды под брендом «Гидролок», – электротехническим заводом «Гидроресурс». Как ощущает себя компания сегодня, а также о планах и ближайших перспективах редакция журнала побеседовала с исполнительным директором компании Юрием Николаевичем Сорокиным.

Компания «Гидроресурс» сегодня – какая она?

На сегодняшний день мытищинский завод «Гидроресурс» – предприятие полного цикла с высокой культурой производства, оснащенное современным оборудованием. Собственная инженерно-конструкторская база и производственные мощности позволяют нам выпускать широкий спектр оборудования, предназначенного для защиты жилых, общественных и производственных объектов от аварий в системах водоснабжения и отопления. Мы впитали лучшую инженерную школу мира – советскую школу, которая в связке с современными технологиями помогает нам создавать надежную импортозамещающую продукцию и удерживать лидирующие позиции в своем сегменте рынка.

Gidrolock сегодня – мировой бренд, включенный в каталоги ведущих холдингов мира. Наша продукция экспортируется в Китай, Турцию и ряд европейских стран. Благодаря грамотной выстроенной логистике мы представлены во всех крупных городах России. Конечно, изменение экономической ситуации в стране вынуждает завод приспосабливаться к новым условиям. Незменным остается одно – качество продукции и

помощь в решении проблем, связанных с эксплуатацией инженерных систем.

Работа проделана внушительная, чтобы достигнуть таких результатов.

Еще семь лет назад коллектив насчитывал чуть больше 20 человек, ассортимент продукции значительно уступал сегодняшнему, производство было гораздо меньше, как и количество выпускаемых изделий, да и объемы продаж не впечатляли. И вот сегодня мы – предприятие, команда которого включает около 100 человек, количество выпускаемой продукции увеличилось, ассортимент не только вырос, но и качественно изменился. В компании работает отдел технического контроля, оборудованный специальными испытательными стендами, которые гарантируют 100 %-ный контроль качества. Объемы продаж возросли в разы, при этом появились новые направления развития. Если раньше мы ориентировались в основном на конечного потребителя, то сегодня успешно работаем с проектными организациями (этим занимается наш отдел по работе с проектами), для этого нами были разработаны BIM-модели на всю продукцию Gidrolock. Все это позволяет нам сотрудничать с ведущими застройщиками,

участвовать в проектах любой сложности и предлагать оптимальные решения – поквартирный контроль протечек, удаленный контроль за протечками на стояках многоэтажных зданий и многое другое.

Мы существенно продвинулись в вопросах диспетчеризации, перейдя от сравнительно несложных устройств к передовым технологиям. Оборудование торговой марки Gidrolock для различных классов жилья с использованием беспроводных систем автоматизации на протоколах передачи данных NB-IoT, LoRaWAN, Wi-Fi и Zigbee поставляется в современные ЖК России и Казахстана, установлено в многоквартирных домах в Австрии и ОАЭ. Можно сказать, что технологическое развитие, контроль качества и расширение продаж – это три основные точки роста компании, наш вектор развития.

При этом производство полностью локализовано в России?

Мы гордимся этим фактом. Аналогичная продукция других компаний под маркировкой «Сделано в России» зачастую изготавливается за рубежом, в Китае, при этом в нашей стране осуществляется лишь крупноузловая сборка – это не совсем честно.

Благодаря собственному производству основных комплектующих и сборке, осуществляемой на территории России, наша компания может оперативно вносить изменения под

любые требования заказчика. Поэтому мы оснастили системами безопасности многие компании и корпорации. Во внушительном списке наших партнеров – такие компании, как МТС, Сбербанк, ПИК, SETL GROUP, «Евроинвест Девелопмент», UJIN и многие другие.

Комплектующие и сырье для производства мы получаем от наших многочисленных партнеров, с которыми удалось выстроить добропорядочные отношения. Поэтому все поступает в срок, склад материалов постоянно пополняется. Запас по основным позициям заложен на срок от шести месяцев до одного года. Так же формируем и запас по позициям с большим логистическим сроком поставок.

И кстати, мы всех приглашаем в гости, посетить производственную площадку и увидеть, как создается наша продукция. Раз в год мы проводим день открытых дверей, когда каждый желающий может приехать и понаблюдать за всеми этапами производства. Это уже стало традицией. Мы оповещаем об этом заранее в соцсетях. Так, недавно мы провели слет сантехников, сопровождавшийся днем открытых дверей.

Как вы подходите к разработке продукции?

Разработкой новых моделей занимается собственный конструкторский отдел компании. В штате нашего завода есть опытные разработчики, способные быстро создать и реализовать



любой проект от стадии замысла до воплощения. Имеется вся техническая документация, стандарты предприятия по организации труда на рабочих местах, инструкции по видам выполняемых работ. Периодически проверяются измерительные инструменты, приспособления, машины, механизмы, установки. Контролируется обеспеченность цехов и служб завода документацией по выпуску изделий, изготовлению оснастки, режущего инструмента, средств механизации и автоматизации. Контролируется соблюдение сроков выпуска серийной продукции, а также сроки выполнения работ по запуску новых изделий в производство. Сотрудники отдела качества проверяют изделия на всех этапах изготовления продукции.

Появился контроль документации, выполненный в рамках единой системы конструкторской документации (ЕСКД). В этом году мы уже выпустили ряд новинок в четырех направлениях.

Какие еще инструменты контроля качества используют на предприятии?

Наша производственная лаборатория оборудована стендами собственного производства. Испытания делятся на тестовые, которые проводятся на последнем участке сборки продукции, и длительные – на специальном стенде для выборочных образцов из партии продукции.

Отдел технического контроля осуществляет 100 %-ный контроль качества. Мы стараемся

минимизировать возврат некачественной продукции, и наш отдел гарантийного ремонта практически не загружен. У нас минимальный процент брака, минимальное количество обращений по рекламациям. В 2023 году мы ввели для своих дилеров так называемый «безусловный обмен». Если у клиента по той или иной причине происходит выход оборудования из строя, поломка изделия, мы по первому обращению предоставляем замену. В основном отказы в работе оборудования происходят из-за недоброкачественных компонентов, но их сложно отследить, т. к. они выявляются уже на стадии подключения и эксплуатации, проблемы обнаруживаются только спустя некоторое время. Такие дефекты выявляются уже на диагностике оборудования в отделе сервиса.

Вы упомянули новинки – это всегда интересно. Расскажите об этом подробнее.

Они представлены в нескольких направлениях: блоки управления, датчики, электроприоритеты и бюджетная система защиты от протечек «ВОДОСТОП».

К первому направлению относятся блоки управления INTELI, INTELI View, Gidrolock Basic и Premium 2.

Блоки управления INTELI и INTELI View – новые флагманы в линейке Gidrolock, способные обеспечить надежную защиту от протечек воды





Блок управления Gidrolock Premium 2

и минимизировать риск возникновения аварийных ситуаций. Это универсальное устройство, способное работать с проводными и беспроводными радиодатчиками, оснащенное световым и звуковым оповещением, которые срабатывают при обнаружении аварийной ситуации. Применим в промышленной, коммерческой и бытовой сферах. Основной функцией данного блока является получение сигналов о протечке от датчиков и передача этих сигналов на перекрытие воды на шаровые краны с электроприводом. Блок управления осуществляет контроль кранов в двух независимых зонах.

Главное различие блоков заключается в том, что Intel View позволяет быстро определить

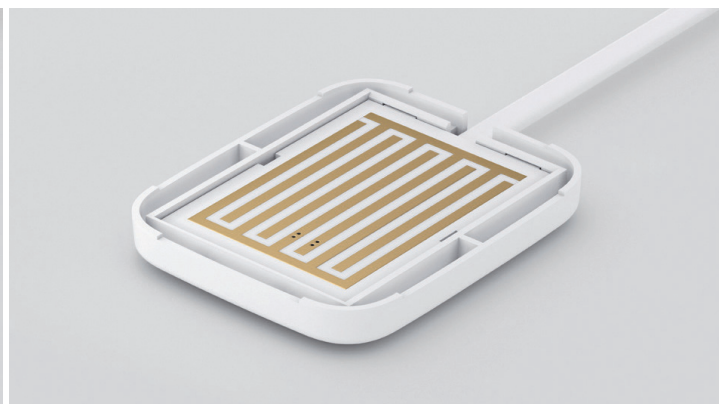


Блок управления Gidrolock Basic

текущее состояние системы при помощи светодиодной индикации.

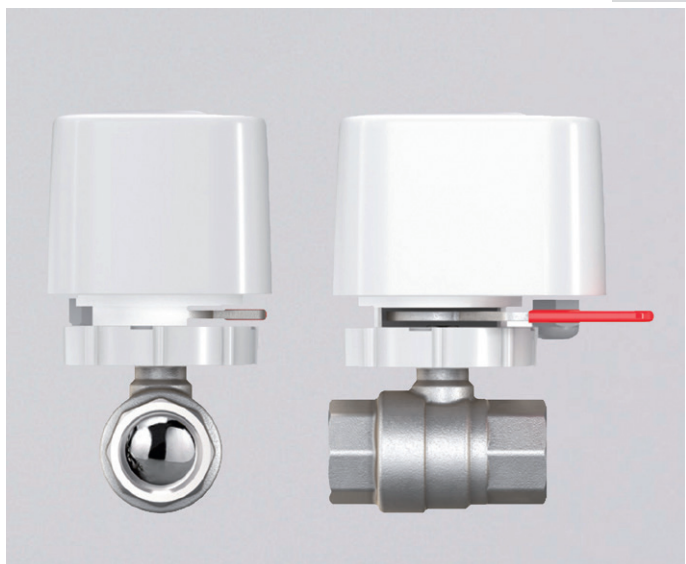
Блоки Gidrolock INTELI/INTELI View подключаются к облачному сервису умного дома TUYA по интерфейсу Wi-Fi. Управление и контроль систем осуществляются через приложение на смартфоне.

Gidrolock Basic – усовершенствованный блок линейки Standard, предназначенный для контроля состояния подключенных к нему датчиков протечки воды и управления шаровыми электроприводами. Совместим с проводными и беспроводными радиодатчиками контроля протечки воды, оснащен световым и звуковым оповещением при аварии.



Датчики протечки воды Gidrolock Sensori

Электропривод Rubicon



При попадании воды на электроды датчика протечки, подключенного к блоку управления, происходит автоматическое перекрытие подачи воды, включается световое и звуковое оповещение об аварии.

Область применения: квартиры, частные дома или офисы.

Еще одна новинка – компактный и стильный **блок управления Gidrolock Premium 2**, представляющий идеальный баланс функционала, надежности и цены. Блок получает сигнал от датчиков, отправляет его на перекрытие крана. Оповещает об аварии звуковым/световым сигналом. Ключевыми особенностями Premium 2 являются контроль протечки по восьми зонам и резервное питание до трех месяцев для бесперебойной работы даже при продолжительном отсутствии питания от сети.

Направление датчиков представлено моделями **Sensori** и **Sensori Air**. Данные изделия предназначены для обнаружения протечек воды в системах водоснабжения, отопления, канализации и кондиционирования.

Проводные датчики Sensori можно интегрировать в системы умного дома и системы диспетчеризации. Sensori+ – аналог датчика Sensori со встроенной схемой контроля обрыва цепи датчиков.

Датчики отличаются ультратонкой формой, улучшенная формула антикоррозийного покрытия, оригинальное расположение электродов, увеличивающее зону контроля, и возможность увеличения длины провода датчика до 100 м.

Датчик беспроводной Sensori Air при попадании воды на электроды радиодатчика передает сигнал об аварии на модуль управления по радиоканалу. Кроме ультратонкой формы данную модель отличает контроль разряда батареи и увеличенный срок службы.

Новое поколение шаровых электроприводов серии **Rubicon** предназначено для управления потоком жидкости в системах водоснабжения и отопления. Они сочетают высокую мощность и небольшие габаритные размеры. Конструкция имеет быстроразъемное соединение шарового крана и электропривода. Отсутствие электрических контактов и использование оптического метода для определения положения крана обеспечивают высочайший уровень точности и надежности в эксплуатации.

Rubicon оснащены шаговыми электродвигателями с высоким запасом надежности и длительным сроком службы. Они способны выдерживать до 800 тыс. циклов открытия/закрытия, что значительно превышает мировые стандарты и нормативы в данной области.

Удобный рычаг для ручного перекрытия воды и простой, безотказный метод управления делают электроприводы Gidrolock уникальными на рынке.

Запатентованная система быстрого снятия механизма и четыре фиксированных угла установки электропривода обеспечивают удобство монтажа и установки в труднодоступных местах и стесненных условиях.

И, наконец, наша бюджетная система защиты от протечек «ВОДОСТОП». Это самый простой и доступный набор с функциями, обеспечивающими контроль мокрых зон. Комплект оснащен двумя латунными шаровыми кранами с электроприводом, блоком управления и двумя проводными датчиками контроля протечки. Блок управления позволяет подключать до 200 проводных датчиков. При необходимости функции комплекта можно расширить при помощи радиоприемника – появится возможность подключения беспроводных датчиков. Кроме того, система оснащена защитой от закипания – два раза в месяц происходит автоповорот шаровых кранов. В случае отсутствия электропитания можно перейти на ручное управление.

Комплект «ВОДОСТОП Wi-Fi» – бюджетное решение, оснащенное передовыми технологиями: в блок управления встроен модуль Wi-Fi. Это позволяет синхронизироваться с международным облачным сервисом TUYA. Таким образом, система способна не только перекрыть поступление воды при аварии, но и сигнализировать о происшествии на смартфон с установленным приложением SmartLife. В этом же приложении можно задавать сценарии работы системы, удаленно перекрывать или открывать шаровые краны. Также управлять системой можно и с помощью голосового помощника Яндекс Алиса.

Для этой линейки мы запустили самостоятельный сайт – vodostop.shop.

Внутренний список! А что по поводу сервиса? Хотя вы и упомянули минимальный объем рекламаций, необходимость в сервисных услугах остается?

У нас есть служба гарантийного ремонта, или сервисная служба, которая в рабочее время осуществляет техническую поддержку, отвечает на любые вопросы, которые возникают у наших клиентов – монтажников и сантехников. Часто возникают ситуации, когда устройство не работает должным образом из-за пренебрежения инструкцией, результатом чего является неправильное подключение. Даже в этом случае мы также берем на себя ответственность и предлагаем «безусловный обмен», меняя устройство на новое. Например, человек, живя в Новосибирске, при поломке оборудования просто может сделать несколько фотографий или видео проблемы и отправить нам на почту или WhatsApp.

Мы сразу отправляем ему новое устройство, а он отправляет нам нерабочее оборудование для диагностики и разбора ситуации. Мы всегда стараемся идти навстречу нашим покупателям и учитываем их потребности.

Что в ближайших планах компании?

Во многом определяющим для нас является стратегическое планирование развития компании, позволяющее выйти на международный рынок и привлечь клиентов из зарубежных стран. В данный момент наша компания уже сотрудничает с более чем 16 странами, поставляя оборудование.

На стенде компании на выставке Aquatherm Moscow будет представлена география наших клиентов с указанием поставляемых изделий. Это наглядно демонстрирует наше развитие.

Мы стремимся расширить наши производственные площади и складские помещения, увеличить объем выпуска продукции. Наша долгосрочная цель – начать производство полностью российских кранов. Пока в основе наших систем итальянские краны премиум-класса – Bonomi, Vigatti и др. В планах начать самим производить такие краны.

Мы активно участвуем в российских и международных выставках, чтобы продвигать нашу продукцию. Так, недавно представили в Китае оборудование под брендом G-Lock, разработанное совместно с китайской компанией, нашим поставщиком высококачественных кранов. На шаровом кране указана маркировка G-Lock, сокращенно от Gidrolock.

Также мы стремимся не оставлять без внимания клиентов, которые не могут позволить себе дорогостоящее оборудование. Именно ориентируясь на них мы разработали и выпустили нашу бюджетную линейку – серию «ВОДОСТОП». Это простое и надежное решение для обнаружения и своевременного устранения протечек воды, учитывающее современные технологии.

В своей работе мы ориентируемся и на региональные продажи, участвуем в выставках, проводимых крупными компаниями, например Lunda, в регионах. Большинство посетителей таких мероприятий – монтажники. Они хорошо знакомы с нашей системой и высоко ее оценивают.

Приглашаем посетить наш стенд № С6091 (павильон 3, зал 14) на выставке Aquatherm Moscow, где будут представлены все новинки завода «Гидроресурс»! ❖

gidrolock.ru