



# Шкафные прецизионные кондиционеры Envicool серии CyberMate от компании «Даичи»

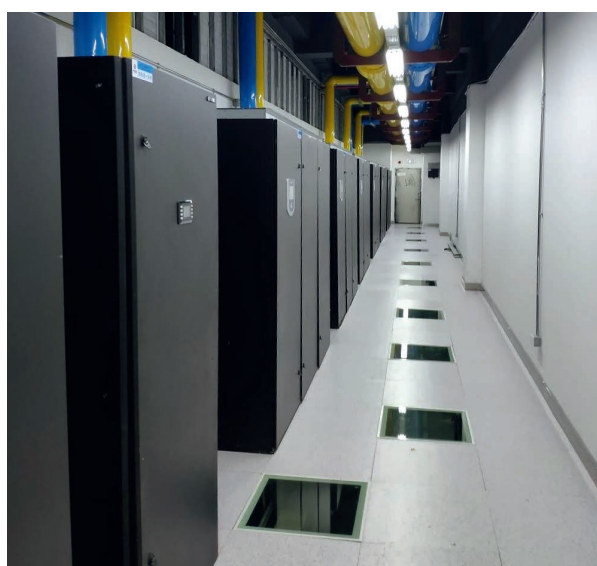
Компания Envicool (Shenzhen Envicool Technology Co., Ltd.) – высокотехнологичное предприятие, которое специализируется на производстве прецизионных кондиционеров. С 2005 года Envicool развивает деятельность в сфере энергосбережения и управления климатом, разрабатывая решения для объектов из самых разных областей – ЦОД, здравоохранения, телекоммуникационного оборудования, музейных комплексов и др. Благодаря многолетнему опыту бренд занимает лидирующие позиции на рынке и является вторым по объему продаж прецизионных кондиционеров в Китае<sup>1</sup>.

## Envicool в цифрах

Производственные площади корпорации занимают более 250 тыс. м<sup>2</sup>, производительность фабрик по количеству выпускаемого оборудования составляет около 200 штук в день. В компании работает более 3000 сотрудников, при этом 30 % из них – в департаменте R&D (научные и опытно-конструкторские исследования), который отвечает за разработку и внедрение прогрессивных технологий в системы высокоточного поддержания температурно-влажностных параметров.

## Тестирование выпускаемой продукции

На предприятии производится строгий контроль выпуска продукции: качество оборудования



■ Прецизионный кондиционер Envicool CyberMate CW

<sup>1</sup> Данные на основании Market share in China, data from Chinal OL.



■ Прецизионный кондиционер Envicool CyberMate DX с V-образным конденсатором

и соответствие технических параметров необходимым стандартам отслеживаются в специализированных лабораториях по тестированию производительности, звукового давления, электромагнитной совместимости. Тестовые камеры позволяют проверять в т. ч. работоспособность прецизионных кондиционеров при температуре наружного воздуха  $-40^{\circ}\text{C}$ .

### Модельный ряд

CyberMate представляет собой серию шкафных прецизионных кондиционеров, принцип работы которых основан на фреоновом холодильном контуре DX и водяном CW, предназначенном для работы на захолаженной воде от чиллера.

Опционально шкафные прецизионные кондиционеры CyberMate могут быть оснащены функциями догрева за счет встроенного электронагревателя и увлажнителя. Исполнение устройства возможно в четырех вариациях в зависимости от типа распределения воздушного потока:

- вниз;
- вниз, вентилятор под полом;
- вверх, пленум;
- вверх, подключение к воздуховоду.

Модельный ряд CyberMate DX представлен холодопроизводительностью от 6 до 120 кВт, что позволяет комплектовать объекты любой сложности, от офисных серверных до крупных центров обработки данных (ЦОД). В стандартной

комплектации блоки поставляются с выносным конденсатором. Также для Envicool CyberMate DX доступно усовершенствованное решение: V-образный конденсатор, использование которого позволяет уменьшить занимаемую оборудованием площадь до 60 % и снизить уровень шума на 5 дБ(А), что особенно важно для объектов с жесткими требованиями к шумовым характеристикам и ограниченным пространством для монтажа.

Модельный ряд CyberMate CW представлен холодопроизводительностью от 40 до 200 кВт. Использование воды или растворов гликолей в качестве хладоносителя позволяет применять эти кондиционеры для объектов с большим количеством удаленных потребителей холода. Модульная конструкция позволяет объединять в систему до 32 блоков, таким образом можно достичь производительности 6,4 МВт.

Общеизвестно, что энергопотребление систем охлаждения составляет 20–40 % от общего энергопотребления объекта, поэтому особое внимание уделяется выбору системы кондиционирования. Благодаря высокой энергоэффективности прецизионные кондиционеры Envicool серии CyberMate представляют собой одно из лучших решений комплексных задач по проектированию зданий с повышенными требованиями к параметрам микроклимата. ●

Статья подготовлена ООО «ДАИЧИ»  
www.daichi.ru